

# Stavebnica pre svojpomocné postavenie podľa skladacieho plánu.

## Zrubová chata č.D29



### Popis dodávaného materiálu:

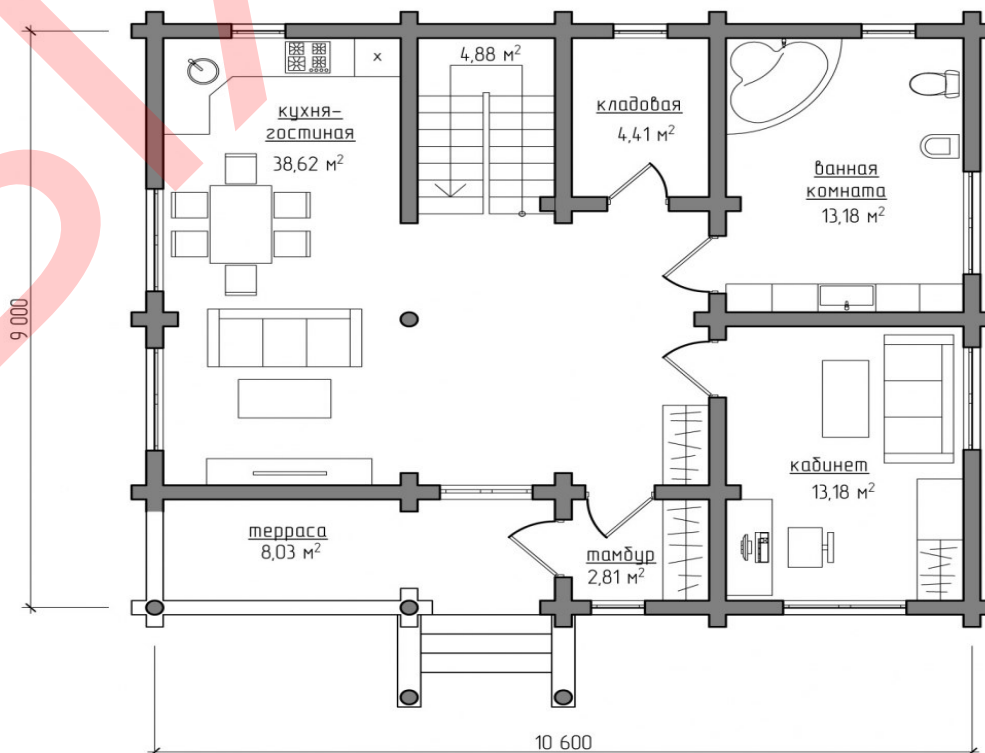
1. Priemer guľatiny 22cm v základnom profile - prirodzená vlhkosť
2. Dodávaný materiál: borovica z Ruskej federácie, oblasť Archangelsk
3. Dosky obkladové: smrek, alebo borovica, hr. 16mm suché, hoblované
4. Dosky pochôzne - palubovka: smrek, alebo borovica hr. 38mm suché, hoblované
5. Fixačné kolíky z brezy, priemer 20mm, dĺžka 1000mm, suché
6. Klzné úchyty pre krov, pozinkovaná oceľ
7. Minerálna vata, vlákno pre uloženie medzi brvnami, šírka 100mm, hr.10mm
8. Materiál na schody: - medzipodlažná doska, suché  
- hlavné nosníky medzipodlažia, priemer 200mm  
- hlavné nosné dosky, suché  
- schodišťové stupne hr. 40mm, suché  
- schodišťové stĺpiky, 50mm x 50mm, sústružené, suché  
- schodišťové stĺpiky hlavné, 100mm x 100mm, sústružené, suché  
- schodišťové madlo, euromasív, suché  
- **doplatok 2 600 € za bod č 8**
9. Štítové dosky na krov 50mm x 200mm x L spájané navzájom z dvoch kusoch, prirodzená vlhkosť
10. Hranoly na nadzemné podlažie 200mm x 100mm x L, prirodzená vlhkosť
11. Dovoz na miesto určenia po celej ČR bez vykládky materiálu, podľa prejedných km z Prievidze

### Dispozičné riešenie zrubu č. D29

Prízemie. Zastavaná plocha: **95,4m**

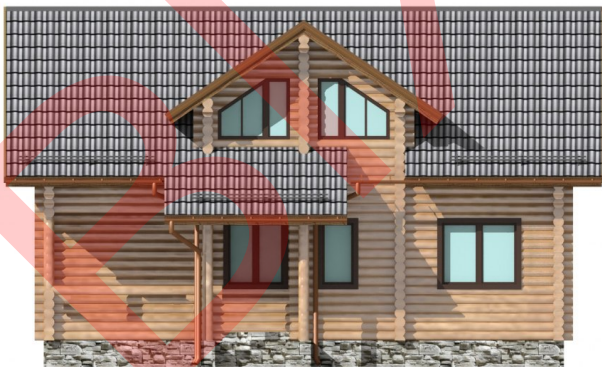
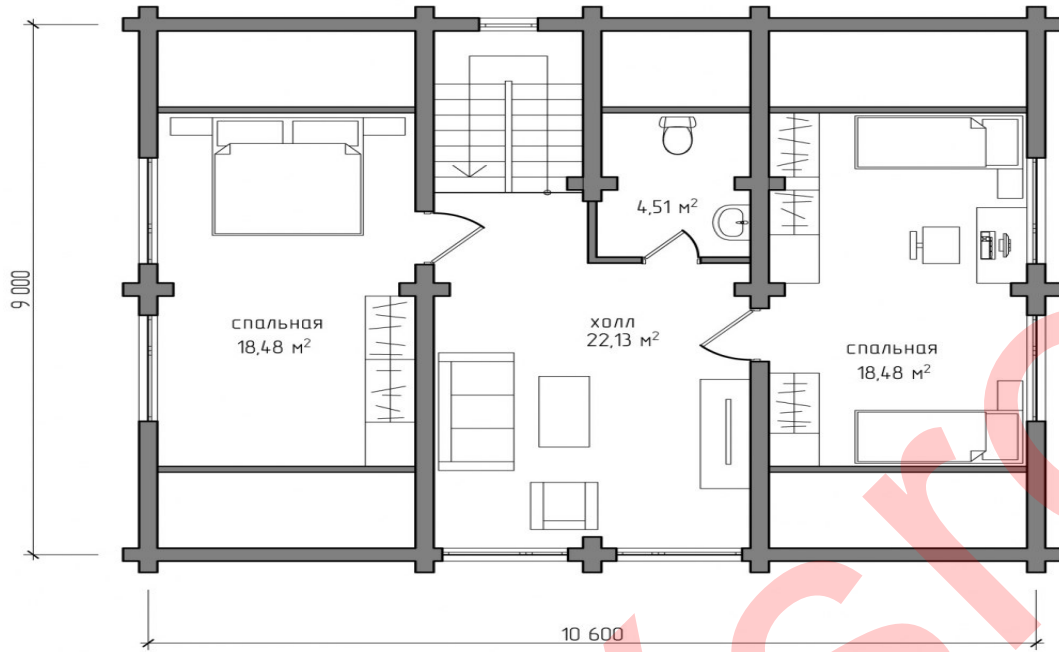
<sup>2</sup>Úžitková plocha prízemného pohľadia: **82,8m<sup>2</sup>**

План первого этажа.



Nadzemné podlažie. Úžitková plocha nadzemného pohľadžia: 63,3m<sup>2</sup>

План второго этажа.



**Cena za stavebnicu v prezentovanom rozsahu: 68 500€ + DPH**